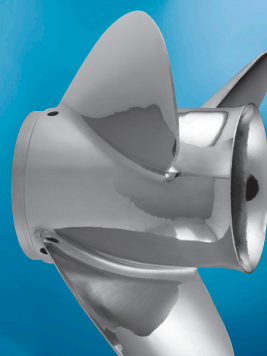


Hélices Performance



Nouveauté

EN VIGUEUR LE 6 OCTOBRE 2014

Avec Yamaha, toujours plus de performance!

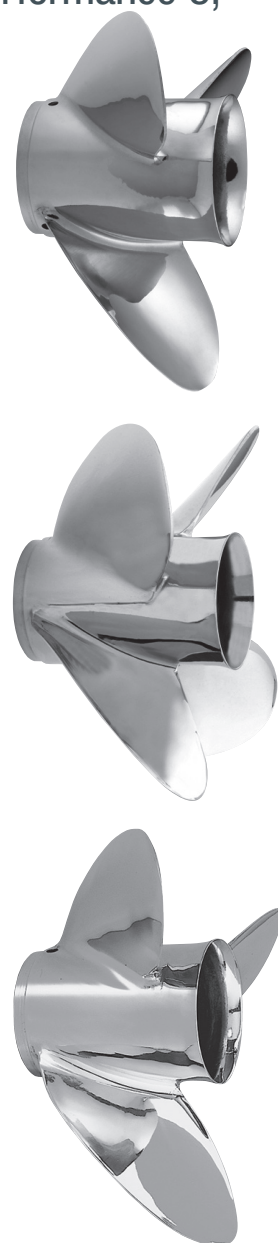
Yamaha ajoute de chouettes options à ses gammes d'hélices Performance 3, Performance 4 et Performance XT^{MC}.

A mesure que les plaisanciers exigent de plus en plus de performance de leurs bateaux – de pêche en alu ou en fibre de verre, pontons, ou pour les remotoriser – la nécessité de développer des hélices ciblées se multiplie. Et justement, le programme « Endless Propeller Solutions » de Yamaha répond à l'appel en proposant des hélices bien adaptées aux besoins des plaisanciers.

La série **Performance 3** présente une myriade d'hélices de dimensions et de pas adaptés aux hors-bord de 20 à 225 HP; bien sûr, la qualité Yamaha et les pales de conception évoluée procurent des performances éblouissantes... et un look d'enfer! Pour propulser les plus petits hors-bord – dont les F30 à F60 à 4 temps – et aussi certaines applications équipées d'un T25 de grande poussée, ces hélices sont offertes à pas de 10 et 11 pouces pour procurer des accélérations fulgurantes et des performances palpitantes. Elles conviennent aux petits 2-temps de 40 à 55 HP; en fait, elles sont parfaites pour les bateaux efficaces d'aujourd'hui équipés de hors-bord intermédiaires.

Les hélices **Performance 4** allient la qualité Yamaha et une belle apparence aux quatre pales qui améliorent le déjaugage, amplifient les accélérations et bonifient la levée comme nulle autre hélice à trois pales ne peut le faire. En général, quatre pales mordent mieux dans l'eau tumultueuse ou lorsque le hors-bord est monté haut sur l'arcasse. Pour aider à rehausser les performances, Yamaha a conçu des hélices à pas de 14 et de 16 pouces nommément pour les hors-bord F70 à F115. Elles font aussi belle équipe avec les T50 et T60 et les 2-temps de 60~130 HP.

Pour aider à animer les pontons équipés d'un 4-temps, et aussi les bateaux d'un certain âge un peu lourdauds qui exigent une bonne levée à la proue, Yamaha vient d'ajouter à sa série d'hélices Performance XT. À l'origine, celles-ci ont été conçues avec des pales plus robustes et plus longues en vue de bien soulever la proue des anciens bateaux performants adaptés à la pêche à l'achigan; elles sont dorénavant offertes à pas de 17, 19, 21 et 22 pouces pour favoriser les performances exemplaires des bateaux modernes, dont les pontons intermédiaires à trois tubes.



Hélices Performance

EN VIGUEUR LE 6 OCTOBRE 2014

Hélices Performance 3

Diamètre	Pas	Pales	Rotation	Matériau	Moyeu	Numéro de pièce	Disponibilité
10 ½	10	3	D*	inox	pressé	MAR-GYT3B-03-10	printemps 2015**
10 ½	11	3	D*	inox	pressé	MAR-GYT3B-03-11	printemps 2015**
10 ½	12	3	D*	inox	pressé	MAR-GYT3B-03-12	en stock
10 ½	13	3	D*	inox	pressé	MAR-GYT3B-03-13	en stock
10 ½	14	3	D*	inox	pressé	MAR-GYT3B-03-14	en stock
10 ½	15	3	D*	inox	pressé	MAR-GYT3B-03-15	en stock

Hélices Performance 4

Diamètre	Pas	Pales	Rotation	Matériau	Moyeu	Numéro de pièce	Disponibilité
13 ¼	14	4	D*	inox	pressé	MAR-GYT4B-V4-14	printemps 2015**
13 ¼	16	4	D*	inox	pressé	MAR-GYT4B-V4-16	printemps 2015**
13 ¼	18	4	D*	inox	pressé	MAR-GYT4B-V4-18	en stock
13 ¼	20	4	D*	inox	pressé	MAR-GYT4B-V4-20	en stock
13 ¼	22	4	D*	inox	pressé	MAR-GYT4B-V4-22	en stock
13 ¼	23	4	D*	inox	pressé	MAR-GYT4B-V4-23	en stock

Hélices Performance XT

Diamètre	Pas	Pales	Rotation	Matériau	Moyeu	Numéro de pièce	Disponibilité
14 ½	17	3	D*	inox	pressé	MAR-GYT3B-XL-17	printemps 2015**
14 ½	19	3	D*	inox	pressé	MAR-GYT3B-XL-19	printemps 2015**
14 ½	21	3	D*	inox	pressé	MAR-GYT3B-XL-21	printemps 2015**
14 ⅝	22	3	D*	inox	pressé	MAR-GYT3B-XL-22	printemps 2015**
14 ⅝	23	3	D*	inox	pressé	MAR-GYT3B-XL-23	printemps 2015**
14 ⅝	25	3	D*	inox	pressé	MAR-GYT3B-XL-25	en stock
14 ⅝	27	3	D*	inox	pressé	MAR-GYT3B-XL-27	en stock

*D = rotation dextrogyre, vers la droite / *G = rotation lévogyre, vers la gauche

** Date de disponibilité prévue – modifiable sans préavis.

Les hélices en **surbrillance** sont des NOUVEAUTÉS

Respectez en tout temps la réglementation de navigation en vigueur. Si vous consommez, ne prenez pas les commandes. Portez les vêtements qui s'imposent, y compris un vêtement de flottaison individuel (VFI) homologué par la Garde côtière canadienne. La présente renferme bon nombre de marques de commerce appartenant à Yamaha et pourrait en renfermer d'autres appartenant à d'autres entreprises. Toute référence à d'autres compagnies ou à leurs produits est faite à des fins d'identification exclusivement et ne représente aucunement un appui. Yamaha prend au sérieux son engagement à vous fournir ce qu'il y a de mieux. De ce fait, nous nous réservons le droit de modifier, sans préavis, les détails, les caractéristiques et le prix des produits. Les données et les renseignements présentés dans ce document sont des approximations qui ont été déterminées par de nombreux facteurs et variables, dont, mais sans s'y limiter, les conditions atmosphériques, l'état de l'eau et de l'équipement, et aussi les compétences du conducteur. Par conséquent, cette information est publiée exclusivement à titre informatif. © Yamaha Moteur du Canada Ltée 2014. Tous droits réservés.